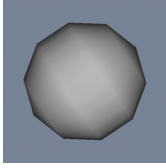


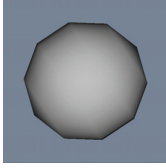
ランバート(拡散)反射



フラットシェーディング

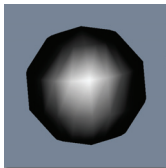


グーローシェーディング
(バーテックスシェーダを
利用)

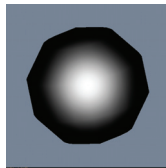


フォンシェーディング
(フラグメント(ピクセル)
シェーダを利用)

フォン(鏡面)反射



グーローシェーディング
(バーテックスシェーダを
利用)



フォンシェーディング
(フラグメント(ピクセル)
シェーダを利用)

反射

